

## „Ein bisschen Prinzessin“

von Kathrin Pohnke

Ein rosa Mädchentraum - und sind wir nicht alle ein bisschen Mädchen und Prinzessin -  
egal in welchem Alter?

# Ein bisschen Prinzessin

von Kathrin Pohnke

## Material:

### Garn:

**Mini Alpakka** von Sandnes Garn

Material: 100% Alpaka

Laufänge: 150m/50g

- 50g in pflaume (Fb. E)
- 50g in gedecktes petrol (Fb. D)
- 50g in seegrün (Fb. C)
- 50g in natur (Fb. B)
- 300g in hellrosa (Fb. A)

### Maschenprobe:

26 M x 37 R = 10 x 10 cm

### Nadeln:

1 Stricknadel 3,5mm 120cm lang

1 Wollnadel

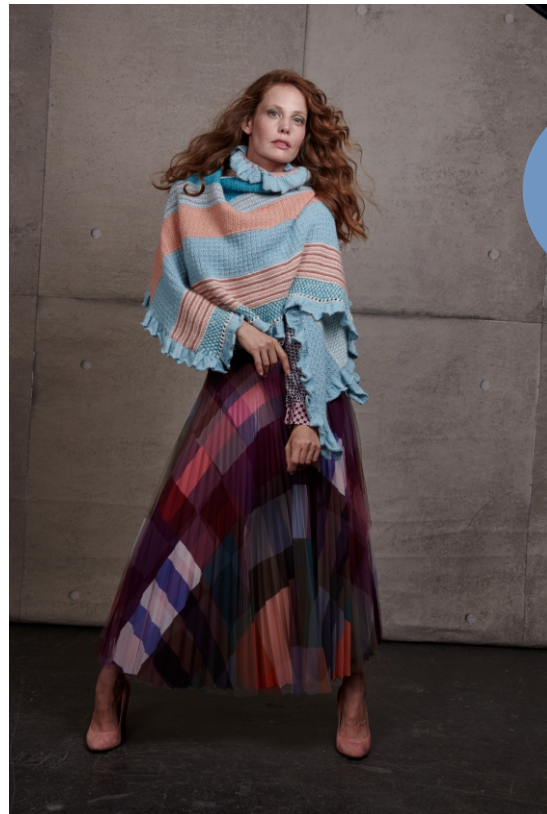
### Größe nach dem Waschen und Spannen:

ca. 230 x 100cm

### Maschenprobe nach dem Waschen und Spannen:

26 M x 37 R = 10 x 10 cm

Eine ein anderes Garn oder eine abweichende Maschenprobe verändert die Größe des Tuchs und auch den Garnverbrauch.



### Abkürzungen:

abh.	abheben
abk.	abketten
anschl.	anschlagen
Fh.	Faden hinten
Fv.	Faden vorne
Hin-R	Hinreihe
li	links/linke Maschen
M	Masche(n)
MS	Mustersatz/Mustersätze
Nd.	Nadel
R	Reihe(n)
re	rechts/rechte Maschen
RM	Randmasche(n)
Rück-R	Rückreihe
str.	stricken
überz.	überzogen
U	Umschlag
zus.	zusammen
zus. str.	zusammenstricken

# Ein bisschen Prinzessin

von Kathrin Pohnke

## Techniken:

Das Tuch ist asymmetrisch und beginnt an der schmalen Seite. Durch Zunahmen am Reihen-Ende wird das Tuch breiter. Die rechte Seite ist später die Oberkante des Tuchs.

## Grundsätzliches:

Rand- und Zunahmemaschen werden nicht extra angegeben. Sie werden gestrickt, wie unter „Randmaschen und Zunahmen“ beschrieben.

## Randmaschen und Zunahmen:

- Die erste Masche einer Reihe wird immer rechts gestrickt.
- Die letzte Masche einer Reihe wird immer links gestrickt.

Ab der 3. R wird in jeder Hin-R aus dem Quersfaden zwischen der vorletzten M und der RM eine M herausgestrickt.

**Die einzelnen Muster müssen entsprechend der Zunahmen angepasst werden.**

## Elastisch Abketten:

- 2 M re str., beide M zurück auf die linke Nd.
- die beiden M zus. re verschr. abstr.,
- 1 M re, beide M von der rechten Nd. wieder zurück auf die linke Nd. und zus. re verschr. abstr.

Wiederholen, bis alle M abgekettet sind.

## Muster:

### Für alle Hebemaschenmuster gilt:

- In der **Hin-R** liegt der Faden **hinter** der Arbeit, in der **Rück-R** liegt der Faden **vor** der Arbeit.
- Hebemaschen werden abgehoben wie zum Linksstricken

3

## 1. Waffelmuster

- 1. R. (Hin-R)** \*2 M re, 1 M li\*, ab \* fortlfd. wdh. bis zum Ende der Reihe
- 2. R (Rück-R)** \*1 M re, 2 M li\* ab \* fortlfd. wdh. bis zum Ende der Reihe
- 3. R** \*2 M re, 1 M li\*, ab \* fortlfd. wdh. bis zum Ende der Reihe
- 4. R** re M str. wdh.

1. - 4. R immer wdh. und dabei entsprechend der Maschenzunahme anpassen

## 2. Tweedmuster

Farbe A natur Farbe B hellrosa

- 1. R (Hin-R)** Fb. B 1 M re, \*1 M abh., 1 M re; ab \* fortlfd. wdh.
- 2. R (Rück-R)** Fb. B li M str.
- 3. und 4. R** Fb. A wie die 1. und 2. R str.
- 5. R** Fb. B 2 M re; \*1 M abh., 1 M re, ab \* fortlfd. wdh.
- 6. R** Fb. B li M str.
- 7. und 8. R** Fb. A wie die 5. und 6. R str.

1. - 8. R immer wdh. und dabei entsprechend der Maschenzunahme anpassen

**Tipp:** Die einzelnen Fäden nicht abschneiden wenn ein Farbwechsel kommt, sondern an der Seite mitführen. Diese Spannfäden sind am Ende nicht mehr zu sehen, da eine Rüsche angestrickt

# Ein bisschen Prinzessin

von Kathrin Pohnke

## 3. Weiches Rippenmuster

- 1. R (Hin-R)** \*1 M re, die nächste M re str., **jedoch auf der linken Nd. lassen**, dieselbe M mit der nächsten M li zus str.; ab\*  
fortlfd. wdh. bis R-Ende
- 2. R (Rück-R)** li M str.

1. und 2. R wdh. und dabei entsprechend der Maschenzunahme anpassen

## 4. Dreifarbige Zackenrippen

Hinweis: jeweils 2 Reihen in jeder Fb. arbeiten  
Farbfolge A (natur), B (rosa), E (pflaume)  
Mit Fb A beginnen

- 1. R** 1 M li, \*1 M re, 1 M abh., 1 M re, 1 M li;  
ab \* fortlfd. wdh.
- 2. R** 1 M re, \*1 M abh, 1 M li, 1 M abh.,  
1 M re; ab \* fortlfd. wdh.

Die R 1 und 2 immer wdh. und dabei jeweils nach 2 R die Farbe wechseln. Dabei das Muster entsprechend der Maschenzunahme anpassen.

**Tipp 1:** Die in der Hin-R abgeh. M wird in der Rück-R immer li gestrickt

**Tipp 2:** die einzelnen Fäden nicht abschneiden, wenn ein Farbwechsel kommt, sondern an der Seite mitführen. Diese Spannfäden sind am Ende nicht mehr zu sehen, da eine Rüsche angestrickt wird.

## 5. Krausrippenstreifen

- 1. R** re M  
**2. R** re M

Die R 1 und 2 immer wiederholen und dabei die Farben nach jeder 2. R wechseln wie folgt:

1. Durchgang: 1. petrol 2. natur 3. pflaume  
2. Durchgang: 1. natur 2. petrol 3. natur 4. seegrün

Das Muster entsprechend der Maschenzunahme anpassen.



## 6. Korbrippen

Es werden immer 2 R in einer Farbe gestr.

- 1. R (Hin-R)** (immer in hellrosa) re M str.  
**2. R (Rück-R)** (immer in hellrosa) li M str.

4. R abw in seegrün, natur, petrol, natur)

- 3. R** 1 M re, \*1 M abh, 1 M re; ab \*  
fortlfd. wdh.
- 4. R** 1 M re, \* 1 M abh, 1 M re; ab \*  
fortlfd. wdh.

R 1 - 4 immer wdh. und dabei das Muster entsprechend der Maschenzunahme anpassen.

**Tipp:** In den Rück-R werden die M abgeh., die **nicht** die gleiche Farbe wie der Strickfaden haben.

# Ein bisschen Prinzessin

von Kathrin Pohnke

## Anleitung:

Alle Muster werden entsprechend der Zunahmen angepasst.

Jede Reihe startet und endet mit einer RM (Anfang re M, Ende li M)

- 32 R Krausrippen str. (4 x je 2 R in **natur/petrol/natur/seegrün**)
- 2 R re M in **natur**

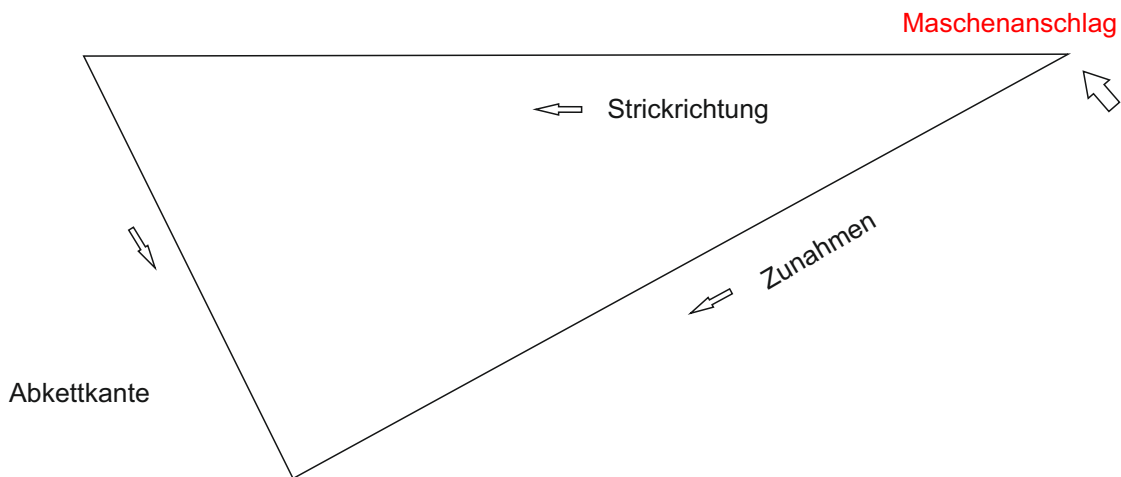
5

- 11 M in **hellrosa** anschl. und im Waffelmuster str.
- ab der 3. R (Hin-R) wird wie beschrieben in jeder Hin-R zugenommen
- nach 80 R im Waffelmuster 2 R re M in **natur** str.
- 40 R im Tweedmuster in **hellrosa** und **natur** str.
- 2 R re M in **natur** str.
- 2 R re M in **petrol** str.
- 20 R weiches Rippenmuster in **petrol** str.
- 2 R re M in **petrol** str.
- 2 R re M in **natur** str.
- 30 R im Muster Dreifarbig Zackenrippen abwechselnd in **natur/hellrosa/ pflaume** str.
- 2 R re M in **natur** str.
- 20 R weiches Rippenmuster in **natur** str.
- 2 R re M in **hellrosa** str.
- 36 R Waffelmuster in **hellrosa** str.
- 30 R in Krausrippenstreifen str. abwechselnd in **petrol/natur/pflaume**
- 2 R re M in **natur**
- 40 R im Tweedmuster in **petrol** und **natur** str.
- 2 R re M in **natur** str.
- 2 R re M in **pflaume** str.
- 20 R weiches Rippenmuster in **pflaume** str.
- 2 R re M in **hellrosa**
- 32 R im Muster Korbrrippen str.
- Farbwechsel:
  - **hellrosa/seegrün/hellrosa/natur/hellrosa/ petrol/hellrosa/natur/hellrosa/seegrün/ hellrosa/natur/hellrosa/natur/hellrosa/natur**
- 2 R re M in **hellrosa**
- 2 R re M in **seegrün**
- 20 R weiches Rippenmuster in **seegrün** str.
- 2 R re M in **seegrün** str.
- 2 R re M in **hellrosa** str.
- 36 R Waffelmuster in **hellrosa** str.

# Ein bisschen Prinzessin

von Kathrin Pohnke

6



Vielen Dank an meine tollen Teststrickerinnen.  
Ohne sie würde es keine verständlichen  
Anleitungen geben.

Ich wünsche viel Spaß mit diesem Strickprojekt.  
Natürlich bin ich neugierig, wie Deine Kreation  
aussieht. Schicke mir doch per Email ein Foto,  
das ich dann in der Bildergalerie auf meiner Seite  
veröffentliche.

Wenn Du Fotos von diesem Projekt bei  
Instagram, Facebook, Twitter oder Pinterest teilst,  
dann markiere es doch mit #EinbisschenPrinzessin.  
Dann kann ich es auch finden.

Alle Rechte an dieser Anleitung liegen bei  
oceanandyarn, Kathrin Pohnke. Diese  
Anleitung ist für den privaten Gebrauch  
bestimmt und darf nicht kopiert oder in einer  
anderen Weise vervielfältigt und weiter-  
gegeben werden. Nach dieser Anleitung  
gefertigte Modelle dürfen nicht verkauft  
werden, es sei denn, sie sind für einen  
wohltätigen Zweck gedacht. Informationen  
bitte im Voraus an:  
**nadelei@oceanandyarn.de.**